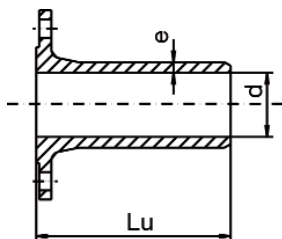


Einflanschstücke (F-Stücke)



Pos.	DN	Wand- dicke e mm	Lu Serie A mm	d mm	Gewicht mit ZMA und Bitumen kg/Stück	Gewicht mit EKB- Beschichtung kg/Stück
1	100	7,2	360	215	10,5	9,7
2	125	7,5	370	220	13,5	12,5
3	150	7,8	380	225	17,0	15,8
4	200	8,4	400	230	23,5	22,8
5	250	9,0	420	240	34,5	32,3
6	300	9,6	440	250	46,0	43,2