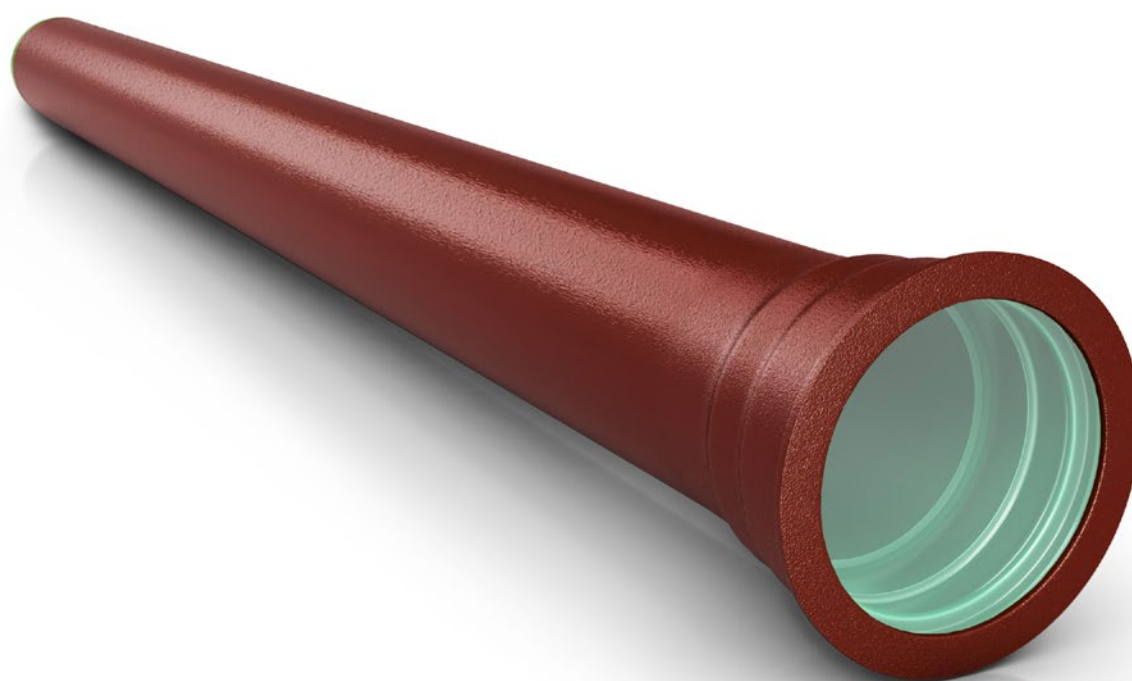
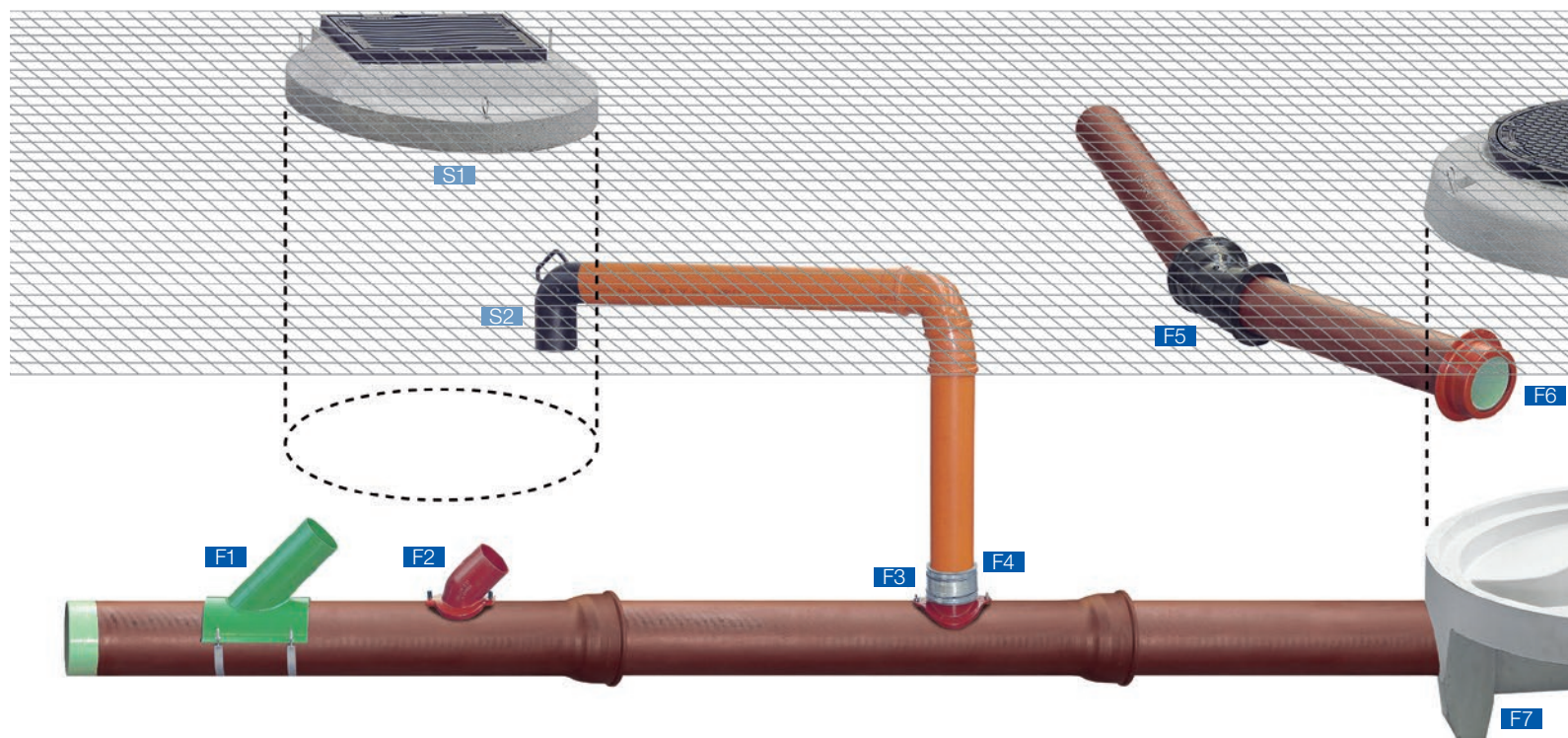


KANALISATIONSSYSTEM

GEOPUR Abwasserrohr – Formstücke – Schachtgussprodukte



Das GEOPUR Abwasser-Rohrsystem mit Schachtguss-Produkten



GEOPUR Rohreigenschaften

- Statisch selbsttragend
- Stangenlängen 6 m
- Geringe Aussenmasse
- Geringes Eigengewicht
- Steckmuffenverbindungen, bei Bedarf mit längskraftschlüssigen Schubsicherungen
- PUR-Innenbeschichtung
- Hohe Ringsteifigkeit
- Je nach Anforderung verschiedene Aussenbeschichtungen

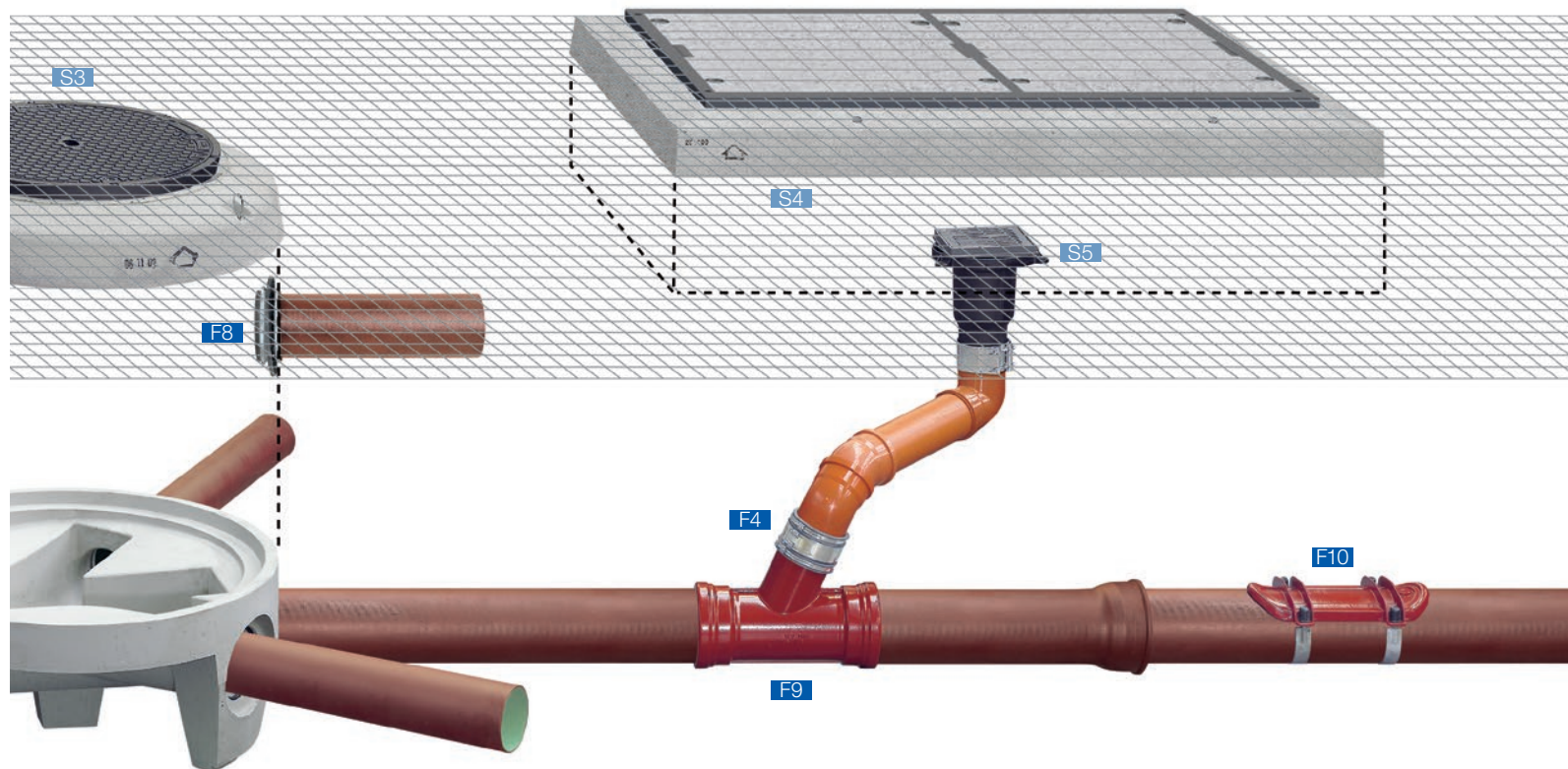
Vorteile

- Für höchste technische Ansprüche
 - Freileitungen, z.B. entlang Stützmauern, in Tunnels
 - Pfahlfundationen
- Verminderung der Transport- und Logistikkosten (Strassen-/Luftverkehr)
- Geringe Zusatzbelastungen bei setzungsempfindlichen Böden
- Wasserdicht in allen Drucksituationen:
 - unter Vakuum
 - bei Niederdruck
 - bei Hochdruck
- Beständig gegen das Eindringen von Wurzeln
- Für minimalste Gefälle < 50/00
- Keine Abrasion, geringster Reibungswiderstand < 0,01 mm
- Säure-, basen- und chemikalienbeständig
- Kein Sohlen- und Hüllbeton erforderlich
- Wiederverwendung von Aushubmaterial möglich
- Einsparungen bei Materiallieferungen und Transportkosten

Formstücke

Beschrieb / Eigenschaften

F1	Sattelstück 45° für rechteckigen Ausschnitt	- Rohranschluss mittels Trennschnitte (ohne Bohren) - Befestigung mittels Rohrschellen
F2	Anbohrsattelstück 45°	- Rohranschluss gebohrt (Kernbohrung 90°) - aufgeschraubt (Schrauben / Muffen rostfrei)
F3	Anbohrsattelstück 90°	- Rohranschluss gebohrt (Kernbohrung 90°) - aufgeschraubt (Schrauben / Muffen rostfrei)
F4	Materialüberbrückungsmanschette	- Zur Verbindung verschiedener Rohrmaterialien (Übergangsbride)
F5	Bogen 5° bis 90°	- Formstück mit Steckmuffen für Richtungsänderungen
F6	Schachtfutter	- Für gelenkigen Rohranschluss an Schächte zum Einmörteln
F7	Fertigschachtboden	- Dichte Rohranschlüsse - Schnelle Montage - vorgefertigte Rinnenausbildung
F8	Mauerkragen	- Rohranschluss zum Einbetonieren bis 3 bar Innendruck
F9	Abzweiger 67°	- Formstück mit Steckmuffen für Rohranschluss
F10	Rohrreinigungsdeckel	- Für Leitungsunterhalt und -kontrolle



Schachtguss-Produkte

Beschrieb / Eigenschaften

S1	Strassenroste (Aufsätze)	<ul style="list-style-type: none"> - Grosses Schluckvermögen von Strassensammlern - Optionen: <ul style="list-style-type: none"> - selbstblockierend SIBLOC - Fahrradroste - Rigolenroste (Belagsrinnen) - Höhenverstellbar auf Niveau Deckbelag (NIVROLL, PISO, AURA) - Erfüllen die Anforderungen an die Verkehrssicherheit (EN- / VSS-Normen)
S2	Tauchbogen	<ul style="list-style-type: none"> - Bewirkt Syphoneffekt in Strassenabläufen (Strassensammler) - Entfernt während Reinigung des Schlamm Sammlers (Schlamm sack)
S3	Schachtabdeckungen	<ul style="list-style-type: none"> - Abdeckung von Kontrollschächten in Vollguss oder Gussbeton - Optionen: <ul style="list-style-type: none"> - ventiliert / zur Be- und Entlüftung - rückstausicher - aufklappbar - Höhenverstellbar auf Niveau Deckbelag (NIVROLL, PISO, AURA) - Erfüllen die Anforderungen an die Verkehrssicherheit (EN- / VSS-Normen) (Belastungsklassen gemäss Norm EN 124)
S4	Flächenabdeckungen	<ul style="list-style-type: none"> - Abdeckung von rechteckigen Schächten (Werkleitungsschächten) - Baukastensystem. Deckel können beliebig aneinander-, nebeneinander gereiht werden. (Typen ME, MM) - Dank herausnehmbaren Traversen können auch grosse Schachtabmessungen immer vollumfänglich geöffnet werden <ul style="list-style-type: none"> - geruchs-, staub- und regenwasserdicht - spiel- und klapperfrei - erfüllen die Anforderungen an die Verkehrssicherheit (EN-Normen)
S5	Bodenabläufe	<ul style="list-style-type: none"> - Entwässerung von Nassräumen, Flächenböden, Terrassen, Parkhäusern und Schächten. - Mit und ohne Geruchverschluss - Roste und Rahmen sind rostfrei erhältlich.

Referenzobjekte GEOPUR – Kanalisationssystem



Ins, BE / **Geo-ECOPUR-Rohr – pfahlfundiert**

- Selbsttragend, ohne Bodenplatte auf nicht tragfähigem Baugrund.
- Vollschutzrohr mit PUR-Aussenbeschichtung.
- Resistent gegen aggressive Böden.
- Passiver Korrosionsschutz (PUR).



Malvaglia, TI / **GEOPUR-Rohr – Freileitung**

- Ohne Formstücke. Die Auslenkung erfolgt in der Muffe entlang der gebogenen Stützmauer.
- Statisch selbsttragend, jeweils nur eine Haltekonsole pro Rohr.



Adligenswil, LU / **GEOPUR-Rohr – Abwasserviadukt**

- Dank geringem Gewicht der Rohre Helikoptermontage möglich.
- Schnelle Montage dank einfacher Steckmuffenverbindung.
- Temperatur-Längsausdehnung wird in jeder Muffe ausgeglichen.



Evolène, VS / **GEOPUR-Rohr – Hochwasserentlastung**

- Hohe Abrasionsbeständigkeit.
- Wiederverwertung des Aushubmaterials.
- Keine Transporte von Fremdmaterial (Kies, Beton).



Héremence, VS / **GEOPUR-Rohr – Dükerleitung**

- Dank PUR-Beschichtung kleinster Reibungswiderstand < 0.01 mm.
- Druckleitung, Druck über 7 bar.



Rothenburg, LU / **GEOPUR-Rohr mit geringer Überdeckung**

- Hohe Ringsteifigkeit, kein Sohlen- und Hüllbeton erforderlich.
- Leitungsgefälle < 5‰.